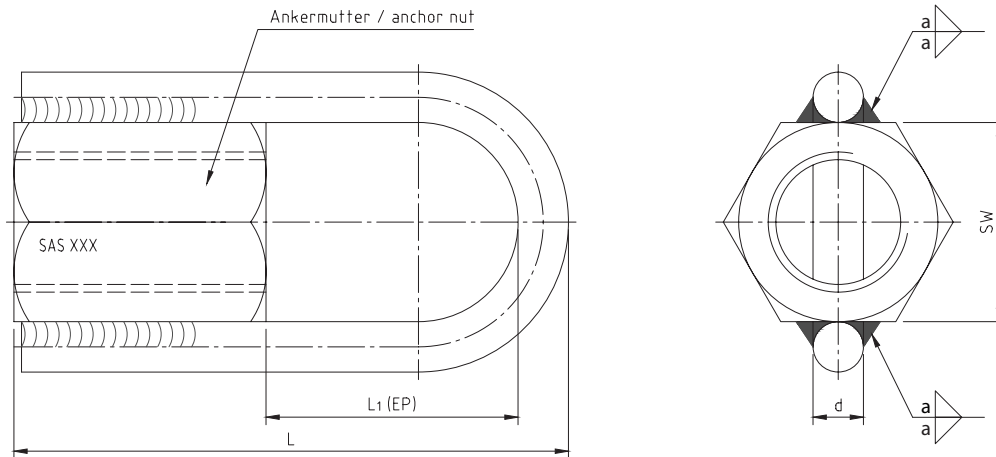


## Ringmutter / ring nut TR 2927-Ø



### TR 2927-Ø

Ø	L	L <sub>1</sub>	L <sub>1</sub> EP	d	Gewicht weight	Gewicht EP weight EP	Prüflast testing load	Sicherheitsfaktor safety factor	Gebrauchslast working load
[mm]	[mm]	[mm]	[mm]	[mm]	[kg]	[kg]	[kN]		[kN]
18	120	59	49	16	0,68	0,79	150	2,50	60
22	135	69	59	16	0,83	0,89	150	2,50	60
25	145	74	59	16	1,02	1,14	150	2,50	60
28	155	79	64	16	1,19	1,36	150	2,50	60
30	165	84	69	16	1,46	1,67	150	2,50	60
35	193	103	88	20	2,42	2,76	200	2,50	80
43	220	110	95	20	3,78	4,46	200	2,50	80
50	220	100	85	20	3,69	4,07	200	2,50	80
57,5	270	130	110	20	5,97	6,78	200	2,50	80
63,5	305	140	115	20	8,60	9,90	200	2,50	80
75	279	129	109	20	5,30	6,11	200	2,50	80

L<sub>1</sub> [mm]: Standard Zubehör | Standard accessory

L<sub>1</sub> EP [mm]: Feuerverzinktes Zubehör | Hot-dip galvanized accessory

Gebrauchshinweise: | Instructions for use:

Der Sicherheitsfaktor ist vom Anwender zu bestimmen | The user has to determine the safety factor.

Die Gewichtsangaben sind Mittelwerte | Weight specifications are average values.

Die tatsächlichen Gewichte können aufgrund von Fertigungstoleranzen abweichen | The actual values may deviate due to fabrication tolerances.

Einbauhinweise: | Installation instructions:

Minimale Einschraubtiefe des Stabes: Länge der Anker Mutter | Minimum screw-in depth of the bar: Length of the anchor nut.

Zugrichtung in Stabachse | Tensile direction in axis of the bar.